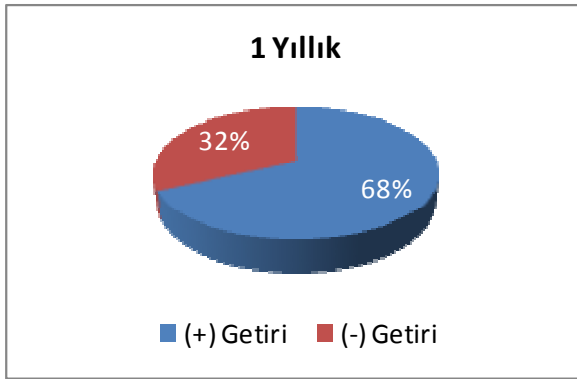


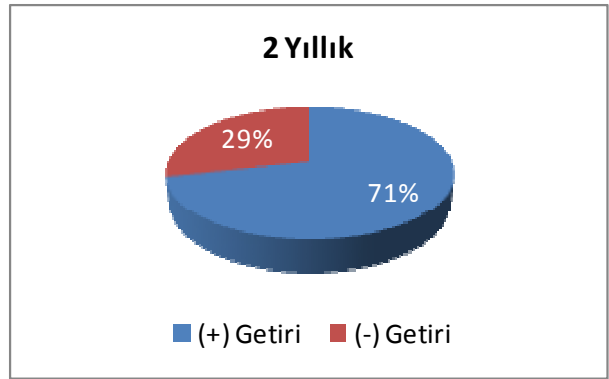
Fon Yatırımcılarımızı Bilgilendirme Notu

Strateji Menkul Değerler Fon Yönetimi olarak; hisse senedinin uzun vadede riski az, getirisi yüksek bir yatırım aracı olduğuna, bu yatırımda riskin daha çok kısa süreli al-sat stratejilerinde olduğuna inanıyoruz.

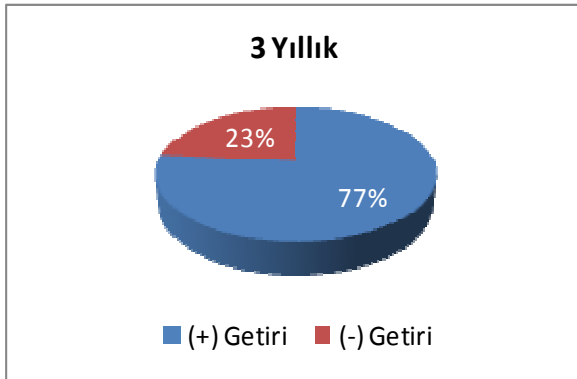
Aşağıdaki grafiklerde 10 yıllık veriler kullanılarak (1999-2009) oluşturulan 1 yıllık, 2 yıllık, 3 yıllık ve 5 yıllık periyotlar boyunca endekse yapılan yatırımın her ay başında başlayan 1 yıl elde tutma serilerinin USD bazında pozitif getiri sağlama yüzdesi görülmektedir. **Sonuçlar, elde tutma süresi uzadıkça pozitif getiri sağlama olasılığının yükseldiğini göstermektedir.** Al-ve-tut stratejisine hisse senedi seçimini de ekleyince Strateji A Tipi Değişken Fonun uzun vadede USD bazında pozitif getiri sağlama olasılığı, tarihi data kullanıldığında %100 e çıkmaktadır (Grafik 4). Geçmiş performans gelecek için garanti değildir, ancak önemli bir gösterge olduğu şüphesizdir.



Grafik 1



Grafik 2

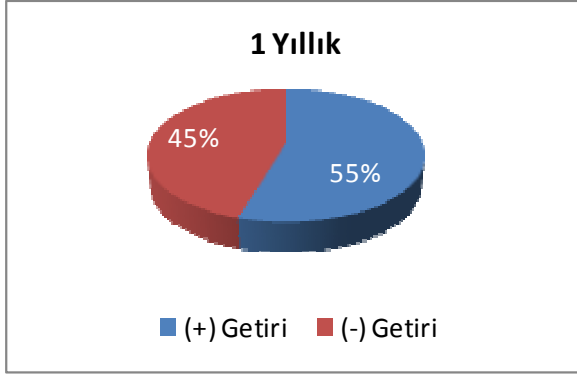


Grafik 3

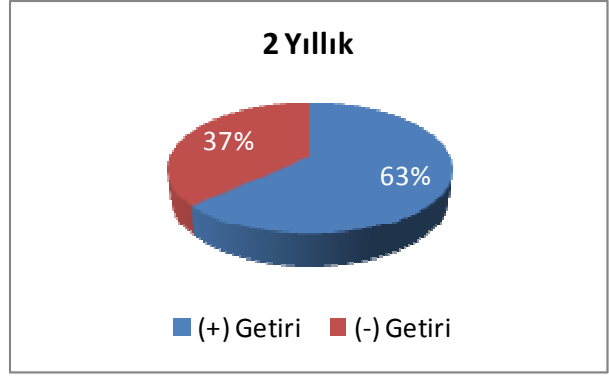


Grafik 4

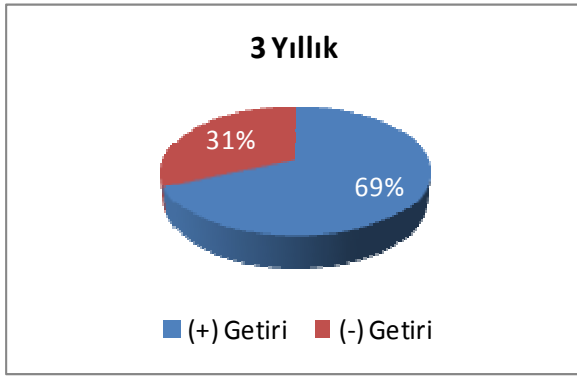
Aynı inceleme İMKB 100 Endeksi için yapıldığında ise sonuçlar şu şekilde çıkmaktadır:



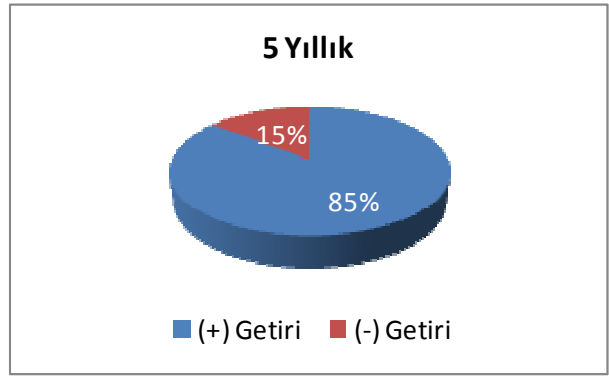
Grafik 5



Grafik 6

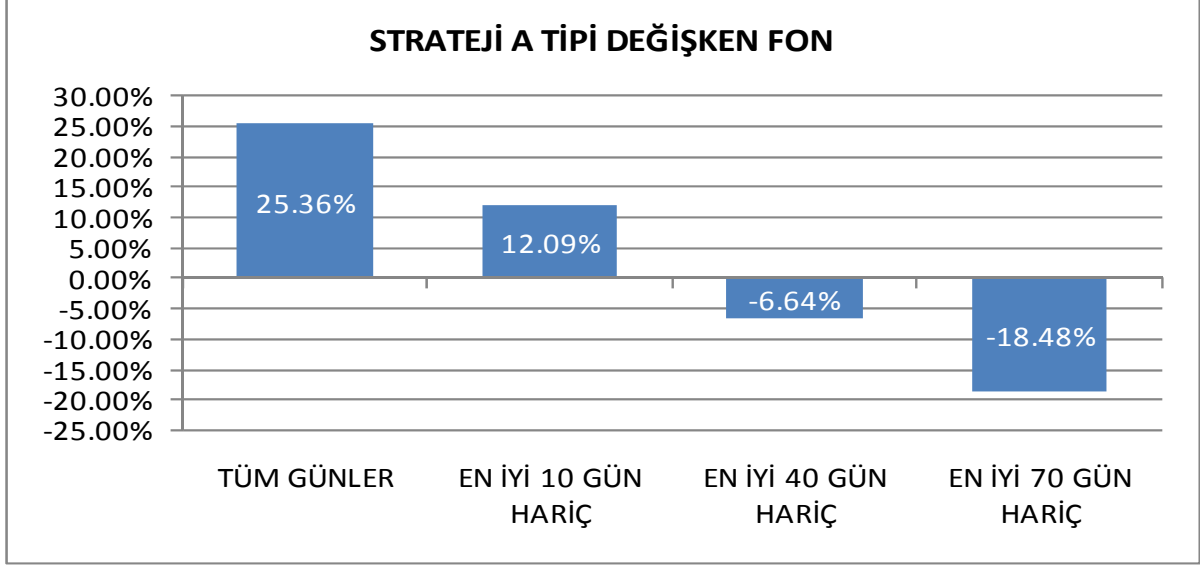


Grafik 7

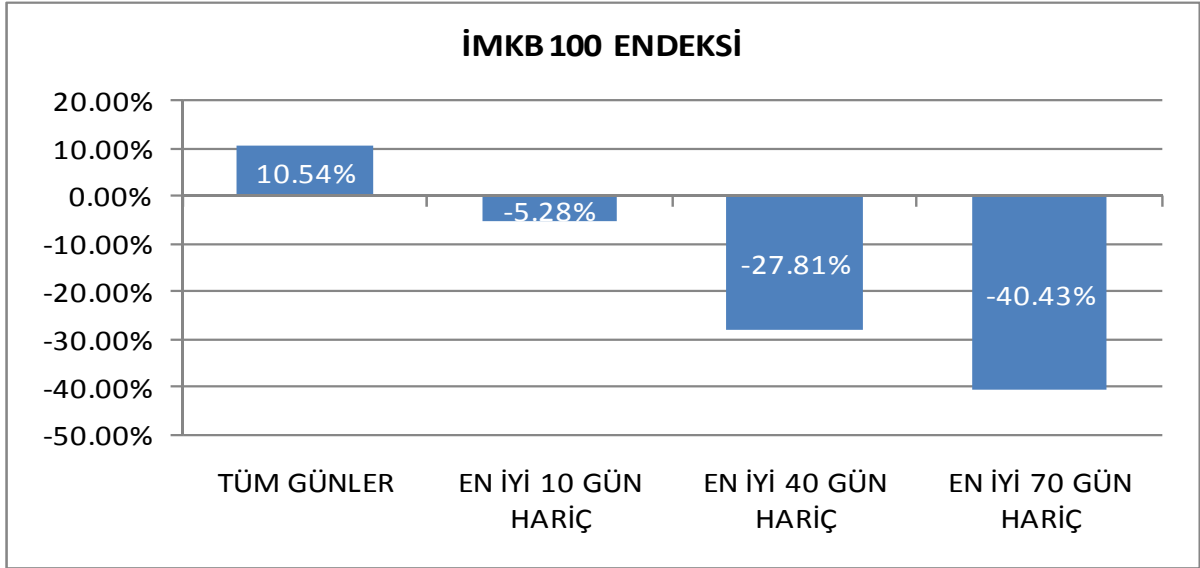


Grafik 8

Aşağıdaki grafiklere bakarsak; hisse seçimine bağlı performansımızın endekste oluşturduğu katma değeri ve al-sat stratejilerinin uzun vadeli bakıldığında beklenen getiriyi nasıl tehdit ettiğini görebiliriz. 10 yıl süresince sadece en iyi 10 günü kaçıran bir İMKB yatırımcısının getirisi negatife düşebilmektedir (Grafik 10). 10 yıl süresince fonumuzun en iyi 10 artışını kaçıran yatırımcının getirisi ise negatife dönmese de (Grafik 9), bu sürede fonun sağladığı getirinin yarısını kaybetmesine yol açmıştır.



Grafik 9



Grafik 10

Bu yüzden yatırımcılarımıza hisse yatırımını uzun vadeli bir perspektifle ve risk alabilecekleri kısmıyla yapmalarını öneririz. Bu prensibin uzun vadede iyi çalıştığına ve iyi hisse tercihiyle birleşince en iyi sonucu verdiğine inanıyoruz.