

Strateji Menkul Değerler A.Ş. A Tipi Değişken Fon (ST1)

Fon Yönetiminin Temmuz Ayı Beklentileri

Ülkelerin borç sorunları daha kötü gelen büyüme rakamlarıyla birleşince bütün dünyada piyasalar olumsuzla döndü. Global toparlanma düşünüldüğünden daha yavaş, daha sıkıntılı ve asimetrik olacağını işaretlerini veriyor. Bu zayıf piyasa dönemini bir süre daha yaşayacağız gibi gözüküyor.

Yatırımcının trajedisi devam ediyor; bir yanda merkez bankalarının genişlemeci para politikası sonucu nakit kalmanın negatif getirisi öte yanda zayıf bir dünya ekonomisi. Bu trajedi de zaten altın fiyatlarına yansımış durumda. Altın bu ortamda güvenli liman olarak algılanıyor ama bu fiyat seviyesinde hala güvenli liman mı? Bu biraz kuşku.

Türkiyede seçim yaklaştıkça artan siyasi tansiyona rağmen yurtiçi piyasalar dış piyasalardaki çalkantıda görece daha dayanıklı durdu. Türkiye artık eskisine göre daha az oynak bir piyasa olmaya başladı. Bunda da düşen faizlerin ve kamu maliyesinin iyi durumda olmasının etkin olduğunu düşünüyoruz.

2010 ilk çeyrek büyüme rakamları beklentiler dahilinde geldi.%11.7' lik büyüme Çin' den sonraki en iyi büyüme rakamı olsa da, bunda karşılaştırılan çeyrekte rekor daralma yaşanmış olmasının etkisi çok büyük. Yine de Türkiye'nin görece daha iyi bir toparlama gösterdiğini söylemek mümkün. Dış talep koşullarının beklendenen kötü olması iç talebin görece daha iyi olması biraz dengelemiş gözüküyor. Bu eğilimin güçlenmesi halinde biz de hisse tercihlerimizi bu yönde gözden geçirebiliriz.

Fon Tanımı

Strateji A tipi Değişken Fon ayrıntılı temel analiz yöntemiyle piyasa değerinin iskontolu olduğunu düşündüğü şirket hisselerinden oluşan seçici hisse portföyüyle performans kriterine göre daha iyi getiri sağlamayı hedefler. ST1 fonun performans kriteri yüzde 75 İMKB100 ve yüzde 25 repo net getirisinden oluşmaktadır. Günlük dalgalanmaların dışında uzun vadeli hedefe odaklanıp Türkiye'nin dinamik şirketlerinin büyüme ve karlılığına yatırımcıları adına ortak olan ST1 fon, bir değer fonudur.

ST1 uzun vadeli yatırım stratejisine sahiptir.

ST1 düşük günlük işlem hacmiyle benzer fonlara göre düşük işlem giderlerine sahiptir.

ST1 daha çok büyük ve orta büyüklükteki değerinin altında kalmış hisse senetlerine yatırım yapar.

Fon Kimlik Bilgileri

Fonun Halka Arz Tarihi: 11/03/1997
Fonun Varlık Değeri: 25,062,958 TL
Risk Düzeyi: Yüksek
Performans Kriteri: Fonun performans kriteri yüzde 75 İMKB100 getirisi ve yüzde 25 repo net olarak belirlenmiştir.

İşlem Saatleri: 09:00 - 13:30 saatleri arasında verilen alım talimatları 1 işgünü, satım talimatları 2 işgünü sonra gerçekleşir. 13:31 - 23:59 saatleri arasında verilen alım talimatları 2 işgünü, satım talimatları 3 işgünü sonra gerçekleşir.

Yatırım için tavsiye edilen süre en az 6 aydır.

Yönetim Ücreti: Portföy değeri üzerinden günlük yüzde 0.015

En Az Alınabilir Pay Adedi: 100 adet

Vergi: 01/10/2006'dan itibaren , yatırım fonları portföy işletmeciliği kazançları üzerinden stopaj vergisine tabi olmayacaklardır. Sürekli olarak portföyün en az yüzde 51'i İMKB hisse senedi piyasası senetlerinden oluşan yatırım fonlarının, bir yıldan fazla elde tutulan katılma belgelerinin elden çıkarılması durumunda da yatırımcılar stopaj vergisi ödemeyeceklerdir.

İşlem Yerleri: www.strateji.com.tr adresindeki internet şubesinde veya telefon ile alım satım talimatı verilebilir.

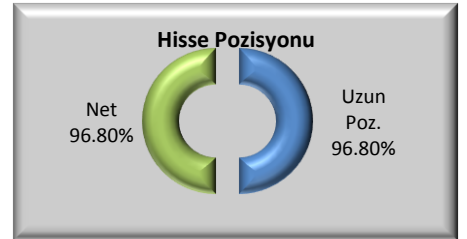
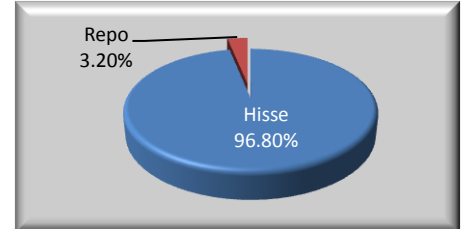
Pay Fiyatı	2.89097 TL
Dolaşımdaki Pay Sayısı	8,669,400
Aylık Fiyat Değişimi	1.26%
Yılbaşından Bugüne Fiyat Değişimi*	13.44%
Alpha Oranı**	0.81%

*Fonun geçmiş performansı gelecek performansı için garanti değildir.

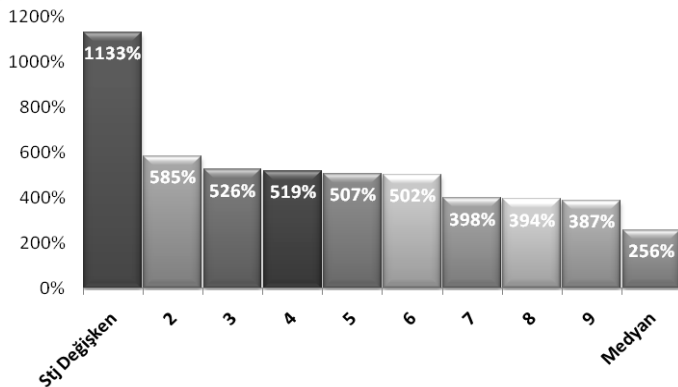
**Alpha Oranı: Beklenen getiri üzerine fonun yaratmış olduğu artı değeri gösterir. (1 yıllık)

** Kaynak : Bloomberg

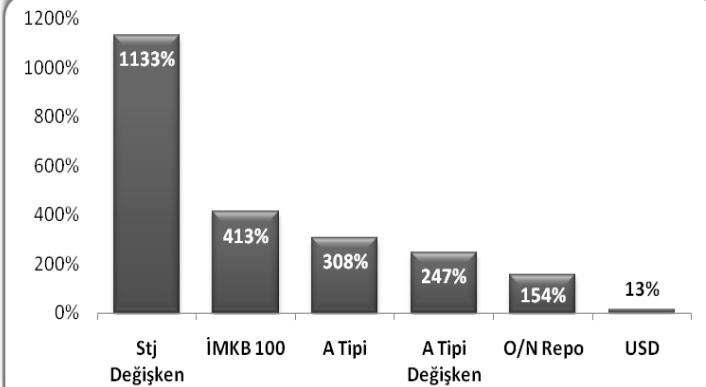
Portföy Dağılımı



Son 7 Yılın A Tipi Fon Performansları



Son 7 Yılın Alternatif Yatırım Araçları Getirileri



Burak Çetinçeker

Strateji Menkul Değerler Fon Yönetimi

bctinceker@strateji.com.tr

Tel: + 90 (212) 354 79 16 - 17