

## KAPASİTE KULLANIM ORANI

23 Ağustos 2000

*Kapasite kullanım oranı artıyor...*

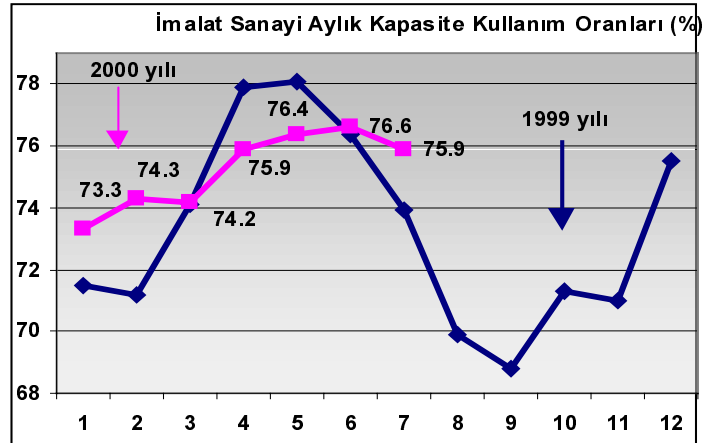
DİE'nün verilerine göre, **imalat sektöründe**, üretim değeri ağırlıklı ortalama **kapasite kullanım oranı (ort. KKO)** Temmuz ayı sonunda, geçen sene aynı ayla **karşılaştırıldığında 2 puan artarak %75.9'a ulaştı**. İlk yedi ayın analizi OKK oranının istikrarlı bir şekilde %73.3'den %75.9'a çıktığına işaret ediyor. İmalat sanayi ortalama KKO Mart-Haziran döneminde 1999 seviyesinin altında seyretse de, **ekonomik canlanma** dolayısıyla Temmuz ayında **Özel sektördeki hareketlenme sayesinde** kayda değer bir artış göstermiştir.

**Tam kapasite çalışmamanın nedenleri** incelendiğinde, **en etkili sebebin** iç piyasadaki **talep yetersizliğinin %61'den %49,3'e düşmüş** olduğu göze çarpıyor. Yandaki tablodan da görüldüğü üzere ihracat piyasasındaki talep yetersizliği ve yerli hammadde eksikliği sırasıyla %11,8 ve %9.6 pay almaktadır.

Temmuz'da **ortalama kapasite kullanım oranı Kamu sektöründe** %78.4 iken Özel sektörde %74 olarak gerçekleşmiştir. **Buna karşılık**, Ortalama KKO geçen seneye göre, Kamu sektöründe %81.1'den %78.4'e düşerken, **Özel sektörde sağlıklı bir artış** (%68.8'den %74.0'e) dikkat çekiyor. İmalat sektöründe, kapasite kullanım oranının 80-100 arasında gerçekleşme yüzdesi toplamda %51.1'i buldu. Aynı dönemde, Kamu sektöründe kapasite kullanım oranının 80-100 arasında gerçekleşmesi evvelki seneye göre %69.0'den %50.5'e gerilerken, Özel sektörün bu aralıkta KKO'nına ulaşma oranı %38.6'dan %51.5'e çıktı.

%	ortalama KKO			KKO : 80-100		
	Toplam	Kamu	Özel	Total	Kamu	Özel
1999/07	73.9	83.1	68.8	49.4	69.0	38.6
2000/07	75.9	78.4	74	51.1	50.5	51.5

Tam kapasite ile çalışmama nedenleri (%) Tem/00 Tem/99		
İç pazarda talep yetersizliği	49.3	61
Dış pazarda talep yetersizliği	11.8	14.5
Mali imkansızlığı	1.8	3.2
Yerli mallarda hammadde yetersizliği	9.6	6.2
İşçilerle ilgili meseleler	2.6	2.7
İthal mallarda hammadde yetersizliği	0.9	1.1



Temmuz ayı için Ekonomik faaliyet kollarına bakıldığında, Gıda ürünleri imalatında **kapasite kullanım oranının senelik 1 puan düşüş kaydederek %67.8'e ulaştığı** farkediliyor. **Textil ürünleri imalatında ve Giyim eşyası sanayinde kapasite kullanım oranının sırayla %77.7 ve %82.8** (evvelki sene %69.8 ve %70.9) olarak gerçekleştiği saptandı. **Kok kömürü ve rafine edilmiş petrol ürünleri imalatı** 14 puanlık düşüş kaydederek %73.5 seviyesine geriledi. 1999'daki deprem Kamu sektöründe (Petkim) ortalama kapasite kullanımının 11 puan gibi ciddi bir düşüş yaşayarak %90.8'den, Temmuz 2000'de %79.1'e gerilemesine sebep oldu. Bu arada, ortalama kapasite kullanım oranı, Ana Metal sanayinde geçen senenin Temmuz ayında %67.3 çıkarken, bu sene aynı ayda %90.6'ya yükseldi. Taşıt araçları sanayinde ise artan talep ile kapasite kullanım oranı 1999 Temmuz ayında %47.8 iken, 2000'nin Temmuz'unda %75.92'ye sıçradı.

Bu raporda yer alan tüm bilgi ve veriler güvenilir olduğuna inanılan, halka açık kaynaklardan alınmıştır. Raporda yer alan bilgilerin doğru ve eksiksiz olması amacıyla gereken tüm dikkat ve özen gösterilmiştir. Bu bilgilerin kullanılması sonucu doğabilecek sonuçlardan, bilgilerdeki eksiklik ya da yanlışlıktan Strateji Menkul Değerler A.Ş. sorumlu tutulamaz. Bu yayında yer alan görüş ve düşüncelerin Strateji Menkul Değerler A.Ş. yönetimi için hiçbir bağlayıcılığı yoktur.

Bu bilgi ve verilerin amacı, profesyonel yatırımcılara enfomasyon vermek olup, kişilerin yatırım kararlarını söz konusu bilgilere bağlı kalmadan verdikleri varsayılır. Bu nedenle, yayınlanan hiçbir görüş ya da düşünce bir yatırım önerisinde bulunma hedefi ya da adı geçen hisselerin alınıp satılması tavsiyesi niteliğinde değildir. Strateji Menkul Değerler A.Ş.'nin bağlı kuruluşları, çalışanları, yöneticileri, ortakları, hakkında rapor yazılan şirket ile danışmanlık niteliğinde zaman zaman doğrudan ya da dolaylı olarak birebir ilişkiye girmiş olabilir ya da herhangi bir hisse senedi işlemi gerçekleştirmiş olabilir.

2000 Strateji Menkul Değerler A.Ş.

Tüm hakları saklıdır. Strateji Menkul Değerler'in izni alınmadan, elektronik, mekanik, fotokopi, kayıt cihazı veya başka bir yöntemle, bu yayınların bir kısmı ya da tamamının kopyası çıkarılamaz, bilgisayar sistemlerine aktarılamaz.