

STRATEJİ

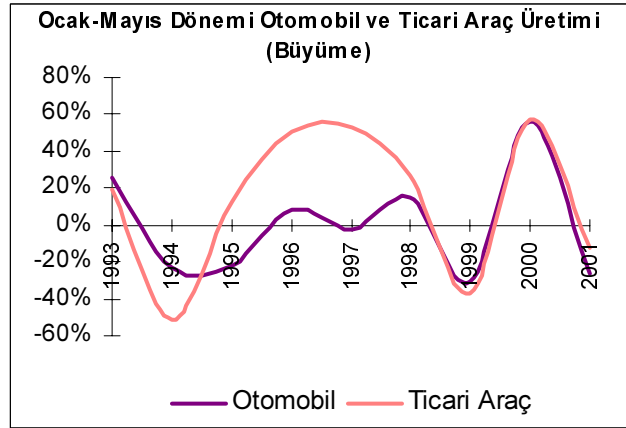
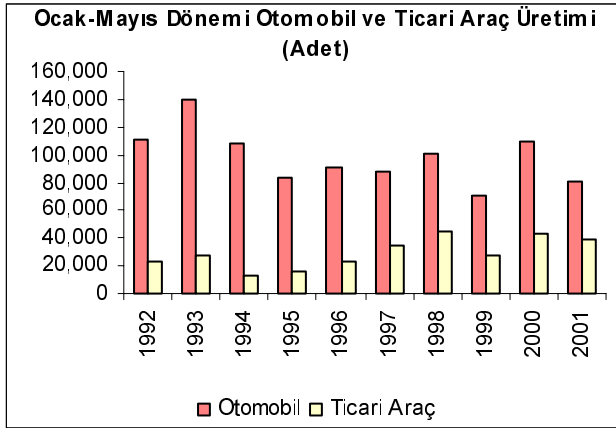
Otomotiv Sektörü

19 Haziran 2001

Sektör Küçülmeye Devam Ediyor...

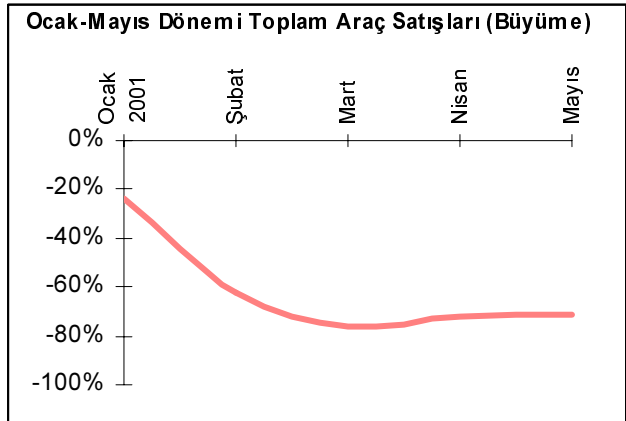
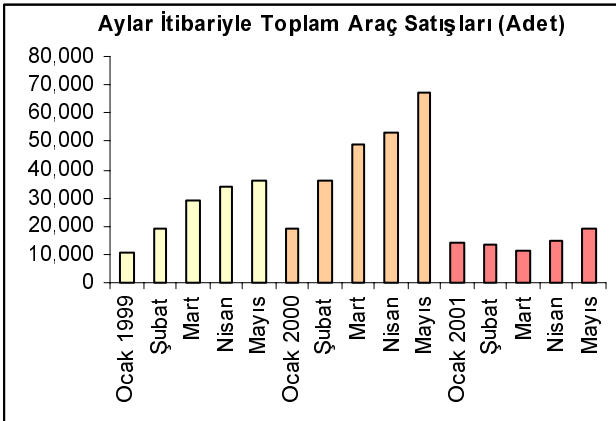
Otomotiv sektörünün Kasım 2000'de yaşanan ekonomik krizden sonra girdiği daralma sürecini Şubat ayında yaşanan ikinci kriz ağırlaştırdı. Hızla daralan iç talebe karşın üretim ihracata yönelik olarak kısıtlı bir şekilde devam ediyor. 2001 yılının ilk çeyreğinde %25 azalan ticari araç ve otomobil üretimi Ocak – Mayıs döneminde ticari araç üretiminin de gerilemesine bağlı olarak %22.1 küçüldü ve 119,405 adet olarak gerçekleşti. İlk beş aylık dönemde otomobil üretimi %26.2 gerileyerek 80,891 adet, ticari araç üretimi ise %11.9 gerileyerek 38,514 adede düştü.

İhracata bağlı olarak kamyonet üretimi %42 artarak 29,951 adede yükselirken (19,156 adedi ihraç edildi), iç pazardaki talep daralması dolayısıyla minibüs üretimi %57 düşüşle 2,185 adede, küçük kamyon üretimi %73'lük düşüşle 1,113 adede, büyük kamyon üretimi %65'lik düşüşle 2,034 adede ve otobüs üretimi %5'lik düşüşle 1,420 adede geriledi. Midibüs üretimi ise dış satışlarındaki azalmanın etkisiyle %75 oranında azaldı ve Ocak – Mayıs döneminde 1,181 adet midibüs üretildi.



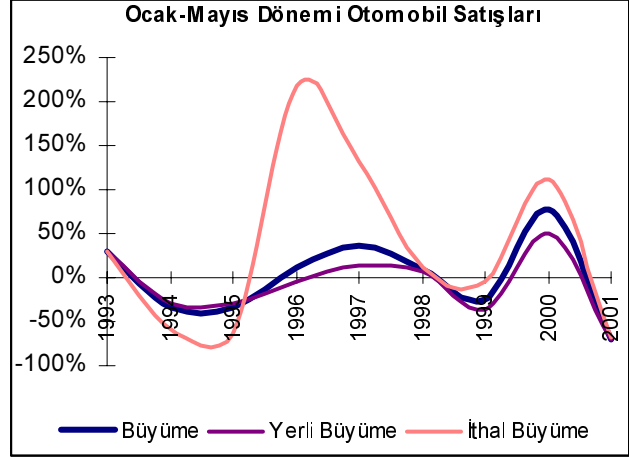
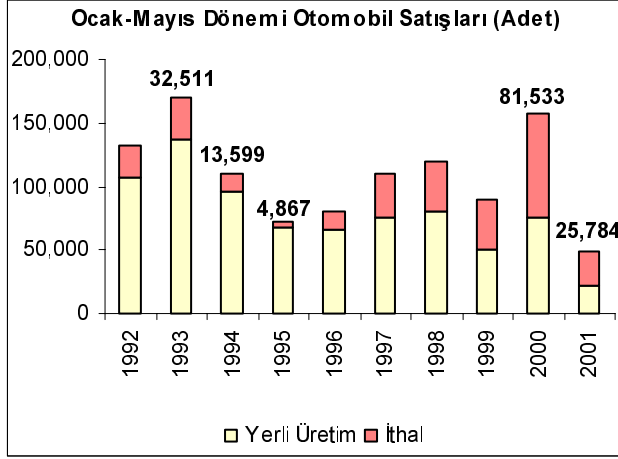
İç Pazarda Daralma %67'ye ulaştı...

2001 yılı Ocak – Mayıs döneminde toplam araç satışları geçen yılın aynı dönemine oranla %67.2 gerileyerek 73,453 adet olarak gerçekleşti. Toplam araç satışlarındaki gerileme ilk çeyrekte %61.8'di. (Ocak ayı satışlarının sadece Kasım 2000 krizinden etkilendiği gözönüne alındığında, pazardaki daralmanın 5 aylık dönemde derinleşmesi daha iyi anlaşılabilir). Aylar itibarıyla incelendiğinde ise satışlardaki gerilemenin Mart ayında ulaştığı %76.4 seviyelerinden Mayıs ayında %71.5 düştüğü görülmektedir.



Binek Otomobillerde İthalatın Payı Artıyor...

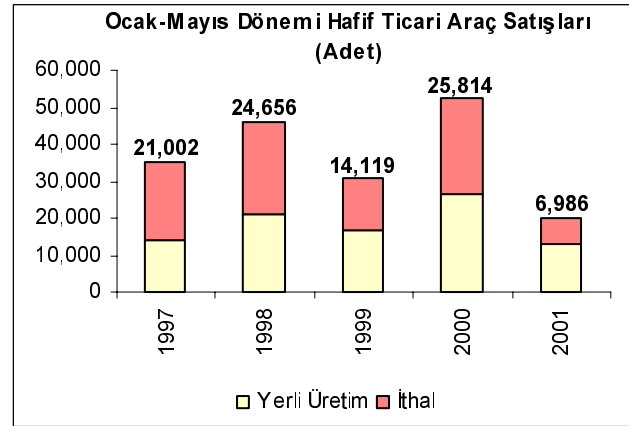
Otomobil satışları Ocak – Mayıs döneminde %69.4 oranında geriledi ve 48,056 adet olarak gerçekleşti. Ocak – Mart döneminde ise bu gerileme %65.5 seviyesindeydi. İlk çeyrekte olduğu gibi, yerli üreticilerin satışları krizden ithal otomobillere göre daha fazla etkilenmeye devam etti ve ithalatın pazar payı yaklaşık 2 puan artarak %53.7'e ulaştı.



Ancak krizin etkilerinin daha iyi gözlendiği 5 aylık dönemde, ithalattaki gerileme hızla artarak ilk çeyreğe oranla yaklaşık 7 puan yükseldi ve %68.4'e ulaştı. Ocak – Mayıs döneminde 22,272 adet yerli otomobile karşın 25,784 adet ithal otomobil satıldı.

Ticari Araç Satışlarındaki Düşüş Hızlandı...

Ticari faaliyetlerin devamlılığına bağlı olan Hafif Ticari Araç (HTA) segmentindeki küçülme Ocak – Mayıs döneminde krizin etkilerinin küçük ve orta boy ticari işletmeler tarafından daha güçlü hissedilmesiyle derinleşti ve %61.3'e ulaştı. Hatırlanacağı üzere ilk çeyrekte HTA pazarı %53.1 oranında daralmıştı. Bu segmentte ithalat - otomotiv pazarının aksine - devalüasyona oldukça hassas olduğu için, yerli HTA satışları %50 civarında gerilerken ithal HTA satışları %72.9 azaldı. Dönem içinde 13,200 adet yerli HTA satışına karşın 6,986 adet ithal HTA satıldı ve ithalatın toplam içindeki payı %34.6'ya düştü (2000 Ocak – Mayıs dönemi ithalatın toplam satışlar içindeki payı %49.5).



İhracat Sektörü Ayakta Tutuyor...

2001 Ocak – Mayıs döneminde üretimin kısmen de olsa devamlılığını ihracat sağladı. Toplam otomotiv sektörü ihracatı adet bazında %117 oranında artarak 91,752 adet olarak gerçekleşti. İhracatın %74'ünü otomobil satışları oluşturdu. 2000 yılının tamamında toplam taşıt aracı ihracatı 104,226 adet olarak gerçekleşmiş, bunun 81,874'ünü otomobil satışları oluşturmuştu.

Ocak – Mayıs döneminde otomobil ihracatı %91 yükseldi ve 67,718'e adede ulaştı. Otomobil ihracatının 41,507 adedini Oyak Renault; 26,290 adedini Tofaş Otomobil Fabrikaları gerçekleştirdi.

Ticari araç ihracatındaki artışın temel sebebi olan Kamyonet satışları ise 19,196 adede ulaştı. (2000 Ocak – Mayıs dönemi Kamyonet ihracatı 90 adet). Bu satışların büyük kısmı Tofaş Otomobil Fabrikaları'nın tek üreticisi ve ihracatçısı olduğu Fiat Doblo isimli ticari araçtan kaynaklandı. Tofaş'ın bu dönemdeki ticari araç ihracatı 18,394 adet olarak gerçekleşti.

2000 yılında %65 oranında büyüyen ve rekor yıl olan 1993'ü geçen otomobil (466,000 adet) ve hafif ticari araç pazarı (154,100 adet) üstüste yaşanan iki krizle birlikte 2001 yılına zayıf iç talep ile girdi. Benzer bir krizin yaşandığı 1994 yılında %50 daralan pazarın, Tofaş ve Renault-Oyak'ın sırasıyla 104 bin ve 80 bin adede ulaşan ihracat hedefleri yardımıyla daha düşük bir oranda (%35-40) küçülerek geçireceğini düşünüyoruz.

Otomotiv Sektörü İhracat Rakamları

	2001 Ocak-Mayıs	2000 Ocak-Mayıs	Değişim
Otomobil	67,917	35,580	91%
Ticari Araçlar	21,489	3,035	608%
Kamyonet	19,196	90	21229%
Minibus	56	52	8%
Kamyon	512	188	172%
Midibus	658	1,945	-66%
Otobus	1,067	760	40%
Traktor	2,346	3,630	-35%
Toplam	91,752	42,245	117%

Bu raporda yer alan tüm bilgi ve veriler güvenilir olduğuna inanılan, halka açık kaynaklardan alınmıştır. Raporda yer alan bilgilerin doğru ve eksiksiz olması amacıyla gereken tüm dikkat ve özen gösterilmiştir. Bu bilgilerin kullanılması sonucu doğabilecek sonuçlardan, bilgilerdeki eksiklik ya da yanlışlıktan Strateji Menkul Değerler A.Ş. sorumlu tutulamaz. Bu yayında yer alan görüş ve düşüncelerin Strateji Menkul Değerler A.Ş. yönetimi için hiçbir bağlayıcılığı yoktur.

Bu bilgi ve verilerin amacı, profesyonel yatırımcılara enformasyon vermek olup, kişilerin yatırım kararlarını söz konusu bilgilere bağlı kalmadan verdikleri varsayılır. Bu nedenle, yayınlanan hiçbir görüş ya da düşünce bir yatırım önerisinde bulunma hedefi ya da adı geçen hisselerin alınıp satılması tavsiyesi niteliğinde değildir. Strateji Menkul Değerler A.Ş.'nin bağlı kuruluşları, çalışanları, yöneticileri, ortakları, hakkında rapor yazılan şirket ile danışmanlık niteliğinde zaman zaman doğrudan ya da dolaylı olarak birebir ilişkiye girmiş olabilir ya da herhangi bir hisse senedi işlemi gerçekleştirmiş olabilirler.

2001 Strateji Menkul Değerler A.Ş.

Tüm hakları saklıdır. Strateji Menkul Değerler'in izni alınmadan, elektronik, mekanik, fotokopi, kayıt cihazı veya başka bir yöntemle, bu yayınlardan bir kısmı ya da tamamının kopyası çıkarılamaz, bilgisayar sistemlerine aktarılamaz.